

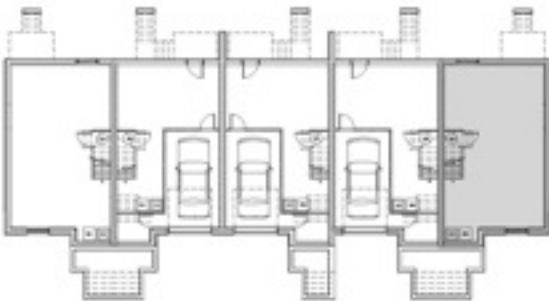


# Le Domaine Duvernay-Est

Maison type A (miroir) - option 2

Superficie totale de la maison : 1960 pi<sup>2</sup>

Superficie du niveau sous-sol : 657 pi<sup>2</sup>



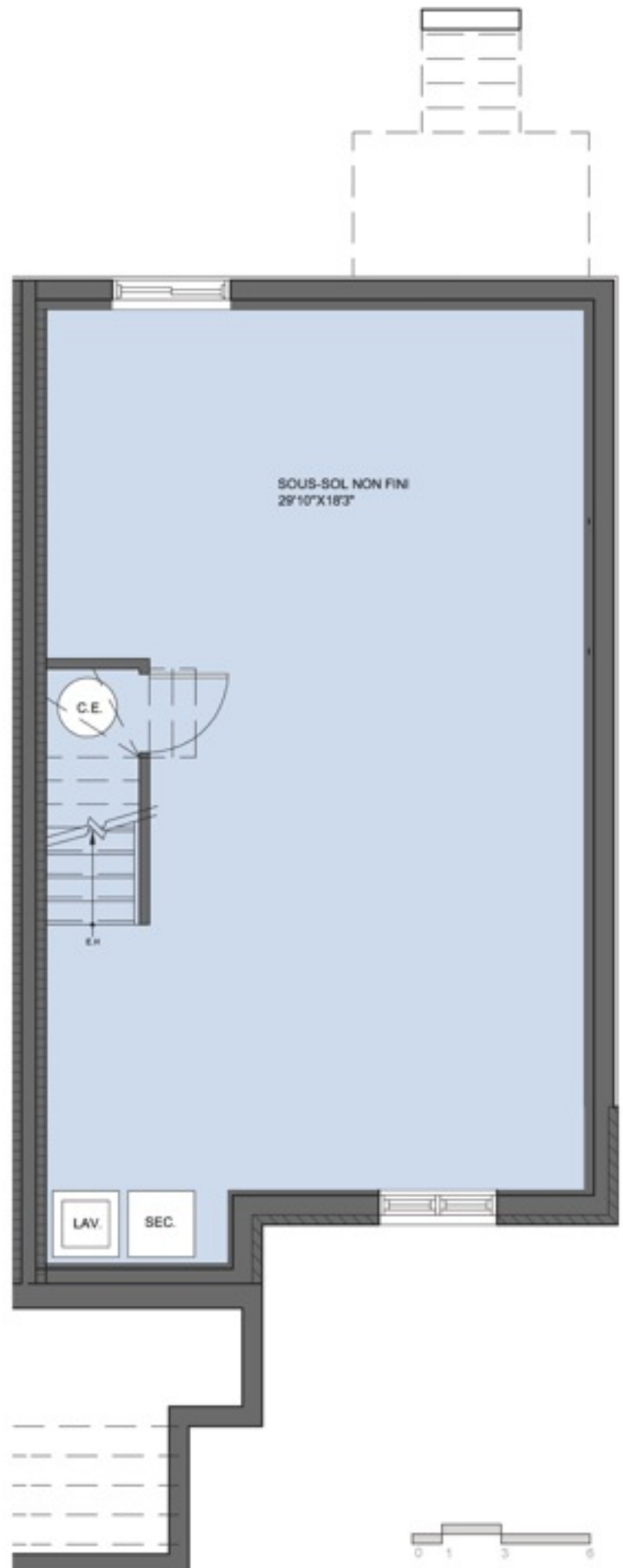
**excellence**  
CONSTRUCTION

Atelier **Ville** **Architecture** **Paysage**

7071 Saint-Urbain, 2e étage, Montréal H2S 3H4  
T 514.278.4443 F 514.278.4991

Remarque: La superficie brute et les dimensions de pièces montrées sur les plans sont approximatives et peuvent varier. La superficie est calculée à la face extérieure des murs extérieurs et des corridors communs et au centre des cloisons mitoyennes.

Notes: \_\_\_\_\_  
 \_\_\_\_\_  
 \_\_\_\_\_



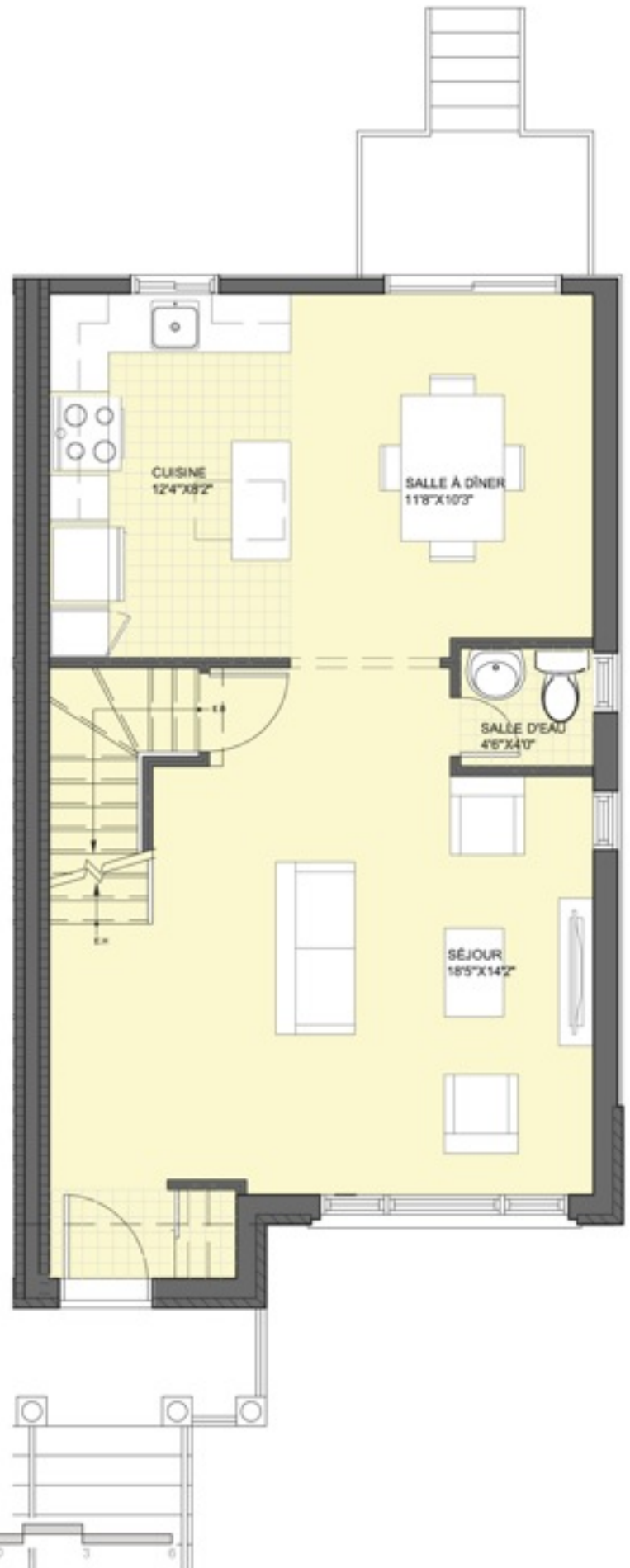


# Le Domaine Duvernay-Est

Maison type A (miroir) - option 2

Superficie totale de la maison : 1960 pi<sup>2</sup>

Superficie du niveau rez-de-chaussée : 664 pi<sup>2</sup>



**excellence**  
CONSTRUCTION

Atelier **Ville** Architecture **Paysage**

7071 Saint-Urbain, 2e étage, Montréal H2S 3H4  
T 514.278.4443 F 514.278.4991

Remarque: La superficie brute et les dimensions de pièces montrées sur les plans sont approximatives et peuvent varier. La superficie est calculée à la face extérieure des murs extérieurs et des corridors communs et au centre des cloisons mitoyennes.

Notes: \_\_\_\_\_  
 \_\_\_\_\_  
 \_\_\_\_\_

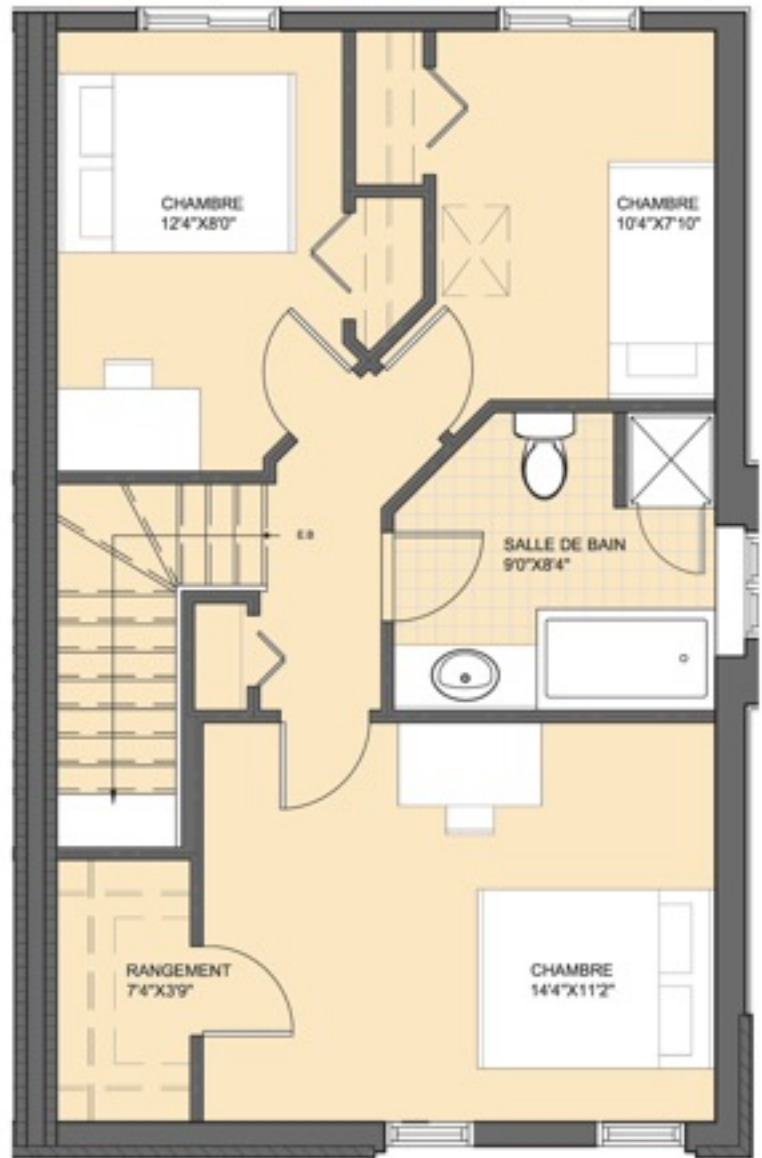
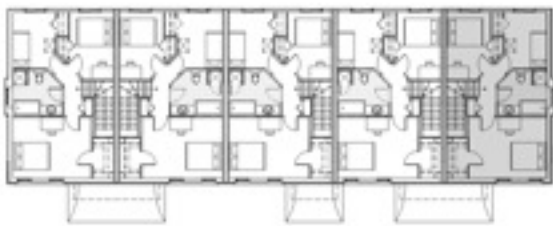


# Le Domaine Duvernay-Est

Maison type A (miroir) - option 2

Superficie totale de la maison : 1960 pi<sup>2</sup>

Superficie du niveau étage : 639 pi<sup>2</sup>



**excellence**  
CONSTRUCTION

Atelier **Ville** **Architecture** **Paysage**

7071 Saint-Urbain, 2e étage, Montréal H2S 3H4  
T 514.278.4443 F 514.278.4991

Remarque: La superficie brute et les dimensions de pièces montrées sur les plans sont approximatives et peuvent varier. La superficie est calculée à la face extérieure des murs extérieurs et des corridors communs et au centre des cloisons mitoyennes.

Notes: \_\_\_\_\_  
 \_\_\_\_\_  
 \_\_\_\_\_

